



FEBRE MACULOSA

A febre maculosa, também conhecida como doença do carrapato, é uma infecção febril de gravidade variável, com elevada taxa de letalidade. Causada por uma bactéria do gênero **Rickettsia**, a doença é transmitida pela picada do carrapato infectado.

A DOENÇA

É transmitida quando o **carrapato-estrela** está infectado pela bactéria da febre maculosa. **Pode ser grave.**

OS SINTOMAS

- Febre
- Dor de cabeça
- Dor no corpo
- Vômito
- Diarréia
- Manchas avermelhadas no corpo

Os sintomas surgem de 2 a 14 dias após a picada do carrapato-estrela infectado.

Lembre-se que, às vezes, o carrapato não é visto e a picada pode não ser percebida!

TRATAMENTO PRECOCE PODE SALVAR VIDAS!

SE VOCÊ TIVER FEBRE APÓS FREQUENTAR ÁREAS VERDES, PROCURE UM SERVIÇO DE SAÚDE E INFORME AO PROFISSIONAL QUE VOCÊ ESTEVE NESSES LOCAIS.



O CARRAPATO

Pode ser encontrado em áreas com:

- Acúmulo de folhas secas
- Matas
- Gramados
- Pastos
- Beiras de lagoas, córregos e rios

Se esses locais acima relacionados forem frequentados por capivaras, cavalos e animais silvestres, os cuidados devem ser redobrados. Se possível, evite essas áreas de risco.

Use, no corpo e nas roupas, repelentes eficazes para carrapatos, caso faça algum passeio em locais de risco potencial.

FASES DE DESENVOLVIMENTO

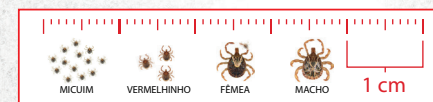
O carrapato-estrela apresenta **quatro fases** de desenvolvimento ao longo da vida. São elas:

ovo, larva (conhecida como “micuim”), ninfa (conhecida como “vermelhinho”), e adulto.

ATENÇÃO

Em **três fases** do desenvolvimento, o carrapato pode transmitir a febre maculosa: larva (micuim), ninfa (vermelhinho) e adulto.

TAMANHO REAL



LARVAS (MICUIM)



Fase predominante nos meses: **março, abril, maio e junho.**



NINFAS (VERMELHINHO)



Fase predominante nos meses: **julho, agosto, setembro e outubro.**



ADULTOS



Fase predominante nos meses: **novembro, dezembro, janeiro e fevereiro.**